

# ČASOVÝ SPÍNAČ **CS3-1B**

- pro ovládání ventilátorů s možností zpožděného zapnutí a vypnutí
- montáž do instalační krabice



Zapne ventilátor v nastaveném čase  
1s až 5 min. po zapnutí osvětlení  
a vypne v nastaveném čase po zhasnutí.

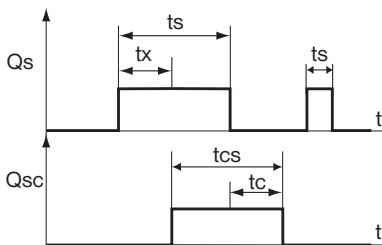
## POPIS

CS3-1B slouží ke zpožděnému zapnutí a vypnutí ventilátoru v závislosti na osvětlení.

## NASTAVENÍ ČASU

Ke spuštění ventilátoru dojde 1s až 5 min. po zapnutí osvětlení. Nastavení se provádí trimrem „zpoždění“, pomocí malého šroubováku.

K zastavení ventilátoru dojde v době 1s až 1hod. 30 min. po vypnutí osvětlení. Tato doba se nastavuje miniaturním přepínačem dle tabulky a trimrem „časování“, pomocí malého šroubováku.



$t_s$  = doba zapnutí osvětlení

$t_c$  = nastavená doba časování na CS3-1B

$t_x$  = nastavená doba zpoždění na CS3-1B

$t_{cs} = t_s + t_c - t_x$

$t_{cs}$  = doba běhu ventilátoru

**Při montáži, výměně žárovky a pojistky je nutné vypnout rozvodnou soustavu!  
Nastavení času a montáž se provádí na elektroinstalaci bez napětí a osobou s odpovídající elektrotechnickou kvalifikací.**

## **Přehled vyráběných typů**

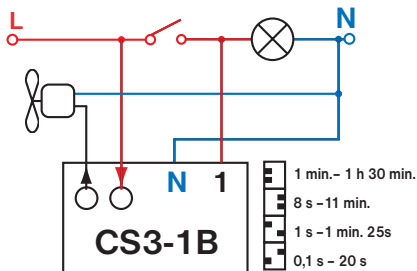
- CS3-1** zapne ventilátor po vypnutí světla.  
**CS3-2** časový spínač pro osvětlení.  
**CS3-4** k zapnutí dojde okamžitě při stisknutí tlačítka, ale samotné časování začne po rozpojení tlačítka - zapojení bez nuly.  
**CS3-4B** obdoba CS3-1 B v zapojení bez nuly.  
**CS3-4M** multi - funkční časový spínač, 8 funkcí v jednom zapojení - zapojení bez nuly.  
**CS3-16** multi - funkční, pro větší zátěže (spínací prvek je relé 16 A!).

### **ZÁRUČNÍ LIST**

(na výrobek je poskytována záruka 2 roky)




číslo výrobku:	datum prodeje:
	razítko prodejny:
kontroloval:	

V případě záručního a pozáručního servisu, zašlete výrobek na adresu výrobce.



Zapne ventilátor v nastaveném čase 1 s až 5 min. po zapnutí osvětlení a vypne v nastaveném čase 1 s až 1 hod. 30min. po zhasnutí.

## TECHNICKÉ PARAMETRY

Napájení	230 V/ 50 Hz
Spínací prvek	triak
Příkon	< 0,5 W
Odporová zátěž	20 až 350 W
Induktivní zátěž	20 až 200 VA
<b>Nelze použít pro zátěž!</b>    <b>LED</b>	
Průřez vodičů	0,5 mm <sup>2</sup>
Stupeň krytí	IP20 a větší podle typu montáže
Pracovní teplota	0°C až +50°C



**EOB**  
REG.  
**ELEKTROBOCK CZ**  
MADE IN CZECH REPUBLIC  
[www.elbock.cz](http://www.elbock.cz)

**ELEKTROBOCK CZ s.r.o.**  
Blanenská 1763  
Kuřim 664 34  
Tel./fax: +420 541 230 216  
Technická podpora (do 14h)  
Mobil: +420 724 001 633  
+420 725 027 685/6



LEAD FREE  
v součástkách a RoHS

PAP