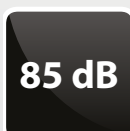


# LM-102D Autonomní hlásič kouře

NOVINKA  
2016

LM-102D je určen pro detekci ohně, který vzniká doutnáním např. papíru, textilu a dřeva. Po detekci kouře se aktivuje optická a akustická signalizace, která upozorní osoby v dosahu detektoru na vznikající nebezpečí.

KLASIK



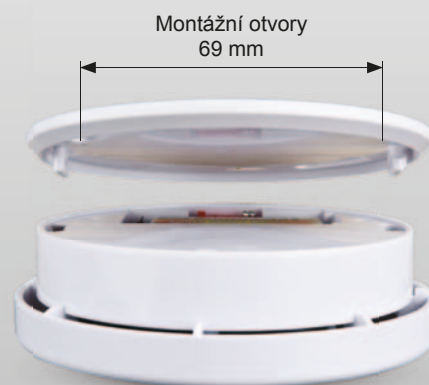
9 V alkalická baterie je součástí balení.



0359

0359-CPR-00486

EN14604:2005/AC:2008



# AUTONOMNÍ OPTICKO-KOUŘOVÝ HLÁSIČ LM-102D

1. července 2008 nabyla účinnosti Vyhláška č. 23/2008 Sb., o technických podmínkách požární ochrany staveb, která stanovuje požadavky pro navrhování a provádění nových staveb. Stavebníci, kterým bylo vydáno stavební povolení po tomto datu, musejí nové či rekonstruované domy nebo byty povinně vybavit zařízením autonomní detekce a signalizace požáru (obecně hlásičem požáru).

**Zákonné požadavky vyplývající ze zákona splňuje autonomní detektor kouře LM-102D.**

## VHODNÉ UMÍSTĚNÍ:

Pro ložnice, obývací pokoje, chodby, haly, schodiště, dřevěné stavby a další prostory se zvýšeným nebezpečím požáru. Dbejte toho, aby v každém patře byl umístěn alespoň jeden hlásič.

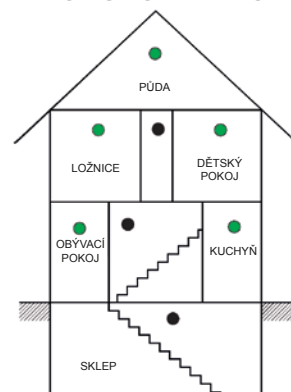
### PRO JEDNOPLAŽNÍ DŮM (BYT)



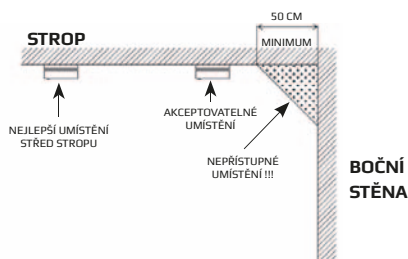
● **minimální zajištění jedním hlásičem**

● **lepší zajištění - hlásič v každé místnosti**

### PRO VÍCEPDLAŽNÍ DŮM

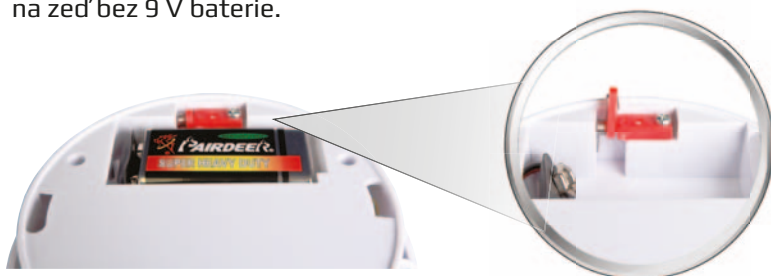


Hlásič instalujte na strop min. 50 cm od boční stěny. Pro chodby delší než 9 m je doporučeno použít dva hlásiče. Při umístění v podkroví dodržujte instalační vzdálenost podle.



## Bezpečnostní prvek:

Čidlo obsahuje bezpečnostní mechanický prvek, zabraňující nasazení přístroje na zeď bez 9 V baterie.



## DETEKTORY KOUŘE ROZDĚLUJEME NA DVA ZÁKLADNÍ TYPY:

### OPTICKO-KOUŘOVÝ:

- Požární hlásič detekuje vznikající kouř při hoření.
- Opticko-kouřový požární hlásič je spolehlivý a levný, není však vhodný do prašných a vlhkých prostor (dílny, sklepy, koupelny aj), a míst v blízkosti ventilací, klimatizací a do blízkosti zářivkových nebo úsporných žárovek.
- Nejčastěji se montuje do obytných místností, kanceláří, chodby.

### IONIZAČNÍ:

- Požární hlásič detekuje velmi citlivě a rychle vznikající zápach nejen ze spalování.
- Z tohoto důvodu není vhodný tam, kde lze předpokládat vznik přirozeného zápachu (garáž, obývací pokoj propojený s kuchyní).
- Na rozdíl od opticko-kouřového požárního hlásiče nevyvolává falešný poplach v prašném prostředí.
- Přístroj se nesmí umísťovat v prostorách velmi vlhkých v blízkosti ventilátorů, zářivkových a výbojkových osvětlení, ionizátorů vzduchu a tepelných zdrojů

## PŘIPRAVUJEME :



**ŽIVOTNOST BATERIE  
AŽ 10 LET.**

**LM-107A**

## Technické parametry

Napájení	9 V alkalická baterie, 6F22
Životnost baterie	1 až 3 roky (podle typu)
Hlasitost	> 85 dB (3m)
Příkon	< 12 $\mu$ A (pracovní < 20 mA)
Detekční metoda	optická komora
Indikace slabé baterie	7,35 V (signalizace každých 43s)
Pracovní teplota	-10 °C až 40 °C (< 95% RH)
Rozměry	Ø 102 x 36 mm

Dle nařízení je předepsáno, každý měsíc provádět u kouřových čidel ověření jejich funkčnosti. To se provádí zmáčknutím tlačítka TEST.

# LX738

Už Vás nebaví stále vytahovat žebřík nebo mít strach zda z něho spadnete?



# LM-102D

S našim novým výrobkem LM-102D nemusíte mít strach. Díky **velkému tlačítku „TEST„** lze pohodlně přístroj ovládat bezstrachu ze země koštětem nebo jiným dlouhým předmětem.

