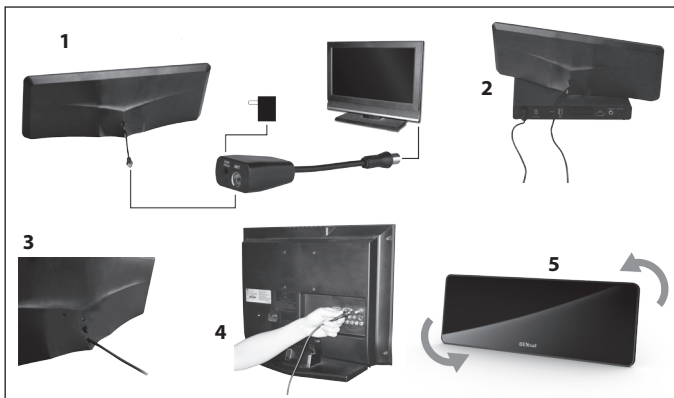


HD-101N

GB	DVB-T/T2 indoor antenna
CZ	DVB-T/T2 pokojová anténa
SK	DVB-T/T2 izbová anténa
PL	DVB-T/T2 antena pokojowa
HU	DVB-T/T2 szobaantenna
SI	DVB-T/T2 sobna antena
RS HR BA	DVB-T/T2 sobna antena
DE	DVB-T/T2 Zimmerantenne
UA	DVB-T/T2 кімнатна антена
RO	DVB-T/T2 antenă de interior
LT	DVB-T/T2 vidaus antena
LV	DVB-T/T2 iekštelpu antena





GB DVB-T/T2 indoor antenna

- Digital active DVB-T/T2 antenna for indoor use with low-noise amplifier
- HDTV ready
- Power supply through coaxial cable from receiver source or external adaptor (included)
- Compact size - flat panel

Technical specifications

Frequency range:

UHF

VHF

Gain:

Output level:

470–790 MHz

174–230 MHz

44 dBi

85 dB μ V max.

RF output impedance:

75 Ω

Power supply:

from receiver source

external adaptor

DC 5 V/30 mA

DC 6 V/50 mA

User guide

Instruction Manual:

1. Signal cable connection when apply to iDTV. When apply to iDTV, use the provided cable or other suitable cable, connect the DC mono plug to the antenna DC input socket and plug the power addapter to the wall socket.
2. Connect the coaxial cable to the RF input socket of the TV set.
3. Press the power on button start to receive TV signal.
Red LED lights.

OR

4. Signal cable connection when apply to DVB-T/T2 receiver. When apply to analogue TV, connect the antenna to the signal input of the DVB-T/T2 receiver. No power adapter is needed if the receiver has 5V output feature.
5. Press the power on button start to receive TV signal.
Red LED lights.
6. Adjust the antenna position according to the orientation of the broadcast signal.

Precautions

- Do not expose the product to rain or dampness; it is not designed for outside use.
- Keep out of reach of children.

- Do not attempt to service any parts of this product. Refer all servicing to the store where the product had been bought.
- Turn off the power when not using.

WARNINGS



Do not dispose of electrical appliances as unsorted municipal waste, use separate collection facilities. Contact your local government for information regarding the collection systems available. If electrical appliances are disposed of in landfills or dumps, hazardous substances can leak into the groundwater and get into the food chain, damaging your health and well-being.

13.8.2005

CZ DVB-T/T2 pokojová anténa

- Digitální aktivní DVB-T/T2 anténa pro vnitřní použití s nízkoušumovým zesilovačem
- Kompatibilní s HDTV
- Napájení přes koaxiální kabel z přijímače nebo externím adaptérem (příložen)
- Kompaktní rozměry

Technické parametry

Frekvenční rozsah:

UHF

470–790 MHz

RF impedance výstupu:

75 Ω

VHF

174–230 MHz

Napájení:

z přijímače

DC 5 V/30 mA

Zisk:

44 dBi

externí adaptér

DC 6 V/50 mA

Max. výstupní úroveň:

85 dBμV

Uživatelský návod

1. Připojte konektor napájecího adaptéru do zdířky (6 V/50 mA) v napájecí výhybce. Opačný konec připojte do sítě.
2. Připojte koaxiální kabel z antény do vstupu ANT v napájecí výhybce a připojte do TV
3. Zapněte anténu tlačítkem ON, které je na zadní straně antény.
Rozsvítí se červená dioda.

Nebo

4. Používáte-li DVB-T/T2 přijímač, připojte koaxiální kabel z antény přímo do přijímače (bez napájecí výhybky) a v Menu zapněte funkci napájení antény.
DVB-T/T2 přijímač připojte k TV.
5. Zapněte anténu tlačítkem ON, které je na zadní straně antény.
Rozsvítí se červená dioda.
6. Zvolte odpovídající umístění antény podle kvality přijímaného signálu.

Péče a údržba

- Nevystavujte výrobek dešti ani vlhku, výrobek není určen pro venkovní použití.
- Výrobek umístěte mimo dosah dětí.
- Při poškození nebo vadě výrobku neprovádějte žádné opravy sami. Předjte jej k opravě do prodejny, kde jste jej zakoupili.
- V případě, že anténu delší dobu nepoužíváte, odpojte napájecí zdroj.

UPOZORNĚNÍ



Nevhazujte elektrické spotřebiče jako netříděný komunální odpad, použijte sběrná místa tříděného odpadu. Pro aktuální informace o sběrných místech kontaktujte místní úřady. Pokud jsou elektrické spotřebiče uloženy na skládkách odpadků, nebezpečné látky mohou prosakovat do podzemní vody a dostat se do potravního řetězce a poškozovat vaše zdraví a pohodu.

13.8.2005

SK DVB-T/T2 izbová anténa

- Digitálna aktívna DVB-T/T2 anténa pre vnútorné použitie s nízkošumovým zosilňovačom
- Kompatibilný s HDTV
- Napájanie cez koaxiálny kábel z prijímača alebo externým adaptérom (priložený)
- Kompaktné rozmery

Technické parametre

Frekvenčný rozsah:		RF impedancia výstupu:	75 Ω
UHF	470–790 MHz	Napájanie:	
VHF	174–230 MHz	z prijímača	DC 5 V/30 mA
Zisk:	44 dBi	externý adaptér	DC 6 V/50 mA
Max. výstupná úroveň:	85 dBμV		

Užívateľský návod

1. Pripojte konektor napájacieho adaptéru do zdievky (6 V/50 mA) v napájacej výhybke. Opačný koniec pripojte do siete.
2. Pripojte koaxiálny kábel z antény do vstupu ANT v napájacej výhybke a pripojte do TV.
3. Zapnite anténu tlačítkom ON, ktoré je na zadnej strane antény.
Rozsvieti sa červená dióda.

Alebo

4. Ak Používate DVB-T/T2 prijímač, pripojte koaxiálny kábel z antény priamo do prijímača (bez napájacej výhybky) a v Menu zapnite funkciu napájanie antény.
DVB-T/T2 prijímač pripojte k TV.
5. Zapnite anténu tlačítkom ON, ktoré je na zadnej strane antény.
Rozsvieti sa červená dióda.
6. Zvoľte odpovedajúce umiestnenie antény podľa kvality prijímaného signálu.

Starostlivosť a údržba

- Nevystavujte výrobok dažďu ani vlhkosti, výrobok nie je určený pre vonkajšie použitie.
- Výrobok umiestnite mimo dosah detí.
- Pri poškodení alebo poruche výrobku nevykonávajte žiadne opravy sami. Odovzdajte ho k oprave do predajne, kde ste ho zakúpili.
- V prípade, že anténu dlhšiu dobu nepoužívate, odpojte napájací zdroj.

UPOZORNENIE



Nevhadzujte elektrické spotrebiče ako netriedený komunálny odpad, použite zberné miesta triedeného odpadu. Pre aktuálne informácie o zberných miestach kontaktujte miestne úrady. Pokiaľ sú elektrické spotrebiče uložené na skládkach odpadkov, nebezpečné látky môžu presakovať do podzemnej vody a dostať sa do potravinového reťazca a poškodzovať vaše zdravie a pohodu.

13.8.2005

PL DVB-T/T2 antena pokojowa

- Cyfrowa pokojowa antena aktywna DVB-T/T2 ze wzmacniaczem niskoszumowym
- Kompatybilna z HDTV
- Zasilanie przez przewód koncentryczny z odbiornika albo z adaptera zewnętrznego (znajduje się w zestawie)
- Kompaktowe wymiary

Parametry techniczne

Zakresy częstotliwości:		RF impedancja wyjściowa:	75 Ω
UHF	470–790 MHz	Zasilanie:	
VHF	174–230 MHz	z odbiornika	DC 5 V/30 mA
Zysk antenowy:	44 dBi	zasilacz zewnętrzny	DC 6 V/50 mA
Maks. poziom sygnału na wyjściu:	85 dB μ V		

Instrukcja użytkownika

1. Wtyczkę wyjściową zasilacza sieciowego (6 V/50 mA) włączamy do gniazdka zasilającego zwrotnicę. Zasilacz włączamy do gniazdka sieciowego.
2. Koncentryczny przewód antenowy podłączamy do wejścia ANT w zwrotnicy a drugi koniec do wejścia antenowego odbiornika TV.
3. Urządzenie włączamy przełącznikiem, który znajduje się z tyłu obudowy. Zapala się czerwona dioda.
Albo
4. Jeżeli korzystamy z odbiornika DVB-T/T2, to podłączamy przewód koncentryczny od anteny bezpośrednio do odbiornika (z pominięciem zwrotnicy antenowej) a w Menu włączamy funkcję zasilania anteny. Odbiornik DVB-T/T2 podłączamy do telewizora TV.
5. Urządzenie włączamy przełącznikiem, który znajduje się z tyłu obudowy. Zapala się czerwona dioda.
6. Wybieramy odpowiednie ustawienie anteny tak, żeby uzyskać jak najlepszy odbiór sygnału

Konserwacja i czyszczenie

- Nie należy wyrobu narażać na deszcz, ani wilgoć, wyrób nie jest przeznaczony do użytku na zewnątrz.
- Wyrób należy umieścić poza zasięgiem dzieci.
- Przy uszkodzeniu albo wadzie wyrobu nie należy wykonywać żadnych napraw we własnym zakresie. Urządzenie należy przekazać do naprawy do sklepu, w którym zostało zakupione.
- W przypadku dłuższego wyłączenia anteny z użytkowania należy wyłączyć zasilacz sieciowy.

UWAGI



Zgodnie z przepisami Ustawy o ZSEIE zabronione jest umieszczanie łącznie z innymi odpadami zużytego sprzętu oznakowanego symbolem przekreślonego kosza. Użytkownik, chcąc pozbyć się sprzętu elektronicznego i elektrycznego, jest zobowiązany do oddania go do punktu zbierania zużytego sprzętu. W sprzęcie nie znajdują się składniki niebezpieczne, które mają szczególnie negatywny wpływ na środowisko i zdrowie ludzi.

HU DVB-T/T2 szobaantenna

- Aktiv digitális DVB-T/T2 antenna belső alkalmaszra, precíz alacsony zajszint erősítőkkel
- A HDTV-vel kompatibilis
- Táplálás koaxiális kábelben keresztül a vevő készülékből, vagy külső adapter segítségével (mellékelve)
- Kompakt méretek

Műszaki adatok

Frekvencia terjedelem:		RF kilépő impedancia:	75 Ω
UHF	470–790 MHz	Táplálás	
VHF	174–230 MHz	a vevő készülékből	DC 5 V/30 mA
Nyereség:	44 dBi	külső adapter	DC 6 V/50 mA
Max. kilépési szint:	85 dB μ V		

Kezelési utasítás

1. Illesse a hálózati adapter konektorát a foglalatba (6 V/50 mA). A másik végét csatlakoztassa a hálózathoz.
2. Helyezze a koaxiális kábelt az antennából az ANT bemenetbe és csatlakoztassa a TV-hez.

- Az ON nyomógombbal kapcsolja be az antennát, melyet az antenna hátsó oldalán talál. Kivilágít a piros LED.
- Vagy
- Ha DVB-T/T2 vevőt használ, csatlakoztassa a antenna koaxiális kábelét egyenesen a készülékbe (töltő kapcsoló nélkül) és a Menu-ben kapcsolja be az antenna töltés funkcióját. DVB-T/T2 vevőt csatlakoztassa a TV-hez.
- Az ON nyomógombbal kapcsolja be az antennát, melyet az antenna hátsó oldalán talál. Kivilágít a piros LED.
- Válassza a megfelelő antenna beállítást a bejövő szignál szerint.

Gondoskodás, karbantartás

- A terméket nem szabad eső vagy nedvesség hatásának kitenni. A termék kültéri használatra nem alkalmas.
- Helyezze el a terméket úgy, hogy gyermekek ne férjenek hozzá!
- A termék sérülése vagy meghibásodása esetén ne végezzen javításokat! Adja át javításra abban a boltban, ahol vásárolta!
- Abban az esetben, ha az antennát hosszabb ideig nem használja, kapcsolja le a tápláló forrást!

FIGYELMEZTETÉS



Az elektromos készülékeket ne dobja el mint osztályozott kommunális hulladékot, használja az osztályozott hulladék gyűjtőhelyeit. A helyi hivataloktól kérjen aktuális információt a gyűjtőhelyekről. Amennyiben az elektromos készülékek a szemét –lerakóhelyen vannak elhelyezve a veszélyes anyagok a talajmenti vizekbe szivároghatnak és így az élelmiszer hálózatba kerülhetnek, egészségét és kényelmét megkárosíthatják.

13.8.2005

SI DVB-T/T2 sobna antena

- Digitalna aktivna DVB-T/T2 antena za notranjo uporabo z nizkošumnim ojačevalcem
- Kompatibilna s HDTV
- Napajanje preko koaksialnega kabla iz sprejemnika ali preko zunanjega adapterja (priložen)

Tehnični podatki

Frekvenčni razpon:	UHF	470–790 MHz	RF impedanca izhoda:	75 Ω
	VHF	174–230 MHz	Napajanje:	
Sprejem:		44 dBi	iz sprejemnika	DC 5 V/30 mA
Maks. izstopna raven:		85 dBμV	zunanji adapter	DC 6 V/50 mA

Navodila za uporabnike

- Priključite konektor napajalnega adapterja v vhod (6V /50 mA) v napajalni kretnici. Nasprotni konec priključite na omrežje.
- Priključite koaksialni kabel iz antene v vhod ANT v napajalni kretnici in priključite na TV.
- Vključite anteno s tipko ON, ki je na zadnji strani antene. Prižge se rdeča dioda.
- Ali
- Če uporabljate DVB-T/T2 sprejemnik, priključite koaksialni kabel iz antene neposredno v sprejemnik (brez napajalne kretnice) in v Meniju vključite funkcijo napajanja antene. DVB-T/T2 sprejemnik priključite na TV.
- Vključite anteno s tipko ON, ki je na zadnji strani antene. Prižge se rdeča dioda.
- Izberite ustrezno namestitev antene glede na kakovost sprejemanega signala.

Nega in vzdrževanje

- Izdelka ne izpostavljajte dežju ali vlagi, ni namenjen za uporabo na prostem.
- Izdelek hranite izven dosega otrok.
- Pri poškodbah ali napakah na izdelku ne izvajajte nobenih popravil sami. Izdelek vrnite prodajalcu.
- Če antene dalj časa ne uporabljate, izključite napajanje.



OPOZORILO



Ne mečite električnih porabnikov med komunalne odpadke, odložite jih na mesta, ki so namenjena za odlaganje tovrstnih odpadkov. Za več informacij o zbirnih središčih za odpadke se pozanimajte v vašem kraju. Odmetavanje dotrajanih aparatov med navadne odpadke je okolju nevarno, saj lahko strupene snovi pronicajo v podtalnico in s tem škodujejo človeškemu zdravju in dobremu počutju.

13.8.2005

RS|HR|BA DVB-T/T2 sobna antena

- Digitalna aktivna DVB-T/T2 antena za unutarnjo uporabo s pojačalom sa niskom razinom šuma
- Kompatibilna s HDTV
- Napajanje prijeko koaksijalnog kabela iz prijarnika ili iz vanjskog adaptera (priložen)
- Kompaktne dimenzije

Tehničke značajke

Frekvencijski raspon:

UHF

470–790 MHz

VHF

174–230 MHz

Maks. izlazna razina:

85 dBμV

Dobitak:

44 dBi

RF impedancija izlaza:

75 Ω

Napajanje:

iz prijarnika
vanjski adapter

DC 5 V/30 mA
DC 6 V/50 mA

Korisničke upute

1. Prikopčajte priključak mrežnog adaptera u utičnicu (6 V/50 mA) u napojnom preklopniku, a drugi kraj prikopčajte u mrežu.
 2. Prikopčajte koaksijalni kabel iz antene u ulaz ANT u napojnom preklopniku i prikopčajte u TV.
 3. Uključite antenu tipkom ON, koja se nalazi na stražnjoj strani antene. Zasijaj će crvena dioda.
- ili
4. Rabite li DVB-T/T2 prijarnik, prikopčajte koaksijalni kabel iz antene izravno u prijarnik (bez napojnog preklopnika), a u izborniku uključite funkciju napajanja antene. DVB-T/T2 prijarnik prikopčajte na TV.
 5. Odaberite odgovarajući položaj antene prema kvaliteti primanog signala.

Mjere opreza

- Ne izlažite proizvod kiši ili vlazi - proizvod nije namijenjen za vanjsku uporabu.
- Proizvod postavite izvan dohvata djece.
- U slučaju oštećenja ili kvara uređaja nemojte ga sami opravljati. Odnosite ga u prodavaonu u kojoj ste proizvod kupili.
- Iskopčajte napajanje u slučaju duljeg ne korištenja antene.



UPOZORENJE



Ne bacajte električna trošila kao nerazvrstani komunalni otpad, koristite centre za sakupljanje razvrstanog otpada. Za aktualne informacije o centrima za sakupljanje otpada kontaktirajte lokalne vlasti. Ako se električna trošila odlože na deponije otpada, opasne materije mogu prodrijeti u podzemne vode i ući u lanac ishrane i oštetiti vaše zdravlje i vaše blagostanje.

13.8.2005

DE DVB-T/T2 Zimmerantenne

- Digitale aktive DVB-T/T2-Antenne für Innenanwendung mit rauschverminderndem Verstärker
- Kompatibel mit HDTV
- Speisung über Koaxialkabel oder aus Empfänger oder durch externen Adapter (beigelegt)
- Kompakte Abmessungen

Technische Informationen

Frequenzbereich:		RF-Impedanz des Ausgangs:	75 Ω
UHF	470–790 MHz	Speisung:	
VHF	174–230 MHz	aus dem Empfänger	DC 5 V/30 mA
Gewinn:	44 dBi	externer Adapter	DC 6 V/50 mA
Max. Ausgangsniveau:	85 dB μ V		

Anwenderanleitung

1. Den Verbindungsstecker des Versorgungsadapters in die Steckbuchse (6 V/50 mA) in der Speiseweiche stecken. Das andere Ende ans Netz schließen.
2. Das Koaxialkabel von der Antenne an den Eingang ANT in der Speiseweiche schließen und in TV schalten.
3. Die Antenne mit der ON Taste einschalten, die sich auf der Rückseite der Antenne befindet. Es leuchtet die rote Diode auf.

oder

4. Wenn Sie einen DVB-T/T2 Empfänger benutzen, schließen Sie das Koaxialkabel von der Antenne direkt an den Empfänger (ohne Speiseweiche) und schalten Sie im Menü die Funktion „Antennenversorgung“ ein. Schalten Sie den DVB-T/T2 Empfänger zu TV.
5. Schalten Sie die Antenne mit der ON Taste ein, die sich auf der Rückseite der Antenne befindet. Es leuchtet die rote Diode auf.
6. Wählen Sie die entsprechende Platzierung der Antenne nach der Qualität des empfangenen Signals.

Pflege und Instandhaltung

- Die Antenne nicht Regen oder Feuchtigkeit ausstellen, sie ist nicht für die Anwendung im Freien bestimmt.
- Die Antenne außerhalb der Reichweite von Kindern aufstellen.
- Bei Beschädigung oder Mangel die Antenne nicht selbst reparieren. Übergeben Sie diese zur Reparatur in der Verkaufsstelle ab, in der Sie sie gekauft haben.
- Falls Sie die Antenne längere Zeit nicht benutzen, die Speisungsquelle abtrennen.

HINWEIS



13.8.2005

Werfen Sie elektrische Geräte nicht in die Mülltonne, sondern geben Sie sie als Sonderabfall an der Sammelstelle ab. Um aktuelle Informationen über Sammelstellen zu gewinnen, informieren Sie sich an der zuständigen Behörde in Ihrem Ort. Werden elektrische Geräte auf Deponien gelagert, können gefährliche Stoffe ins Grundwasser sickern und so in die Nahrungskette geraten und Ihre Gesundheit und Ihr Wohlbefinden beschädigen.

UA DVB-T/T2 кімнатна антена

- Цифрова активна DVB-T/T2 антена для кімнатного користування з низьким рівнем шумів
- Сумісна з HDTV
- Джерело живлення через коаксіальний кабель з приймача чи зовнішній адаптер (у поставці)
- Компактні розміри

Технічні параметри

Частотний діапазон:		RF імпеданс виходу:	75 Ω
UHF	470–790 МГц	Джерело живлення:	
VHF	174–230 МГц	з приймача	DC 5 В/30 mA
Отримання:	44 дБі	зовнішній адаптер	DC 6 В/50 mA
Макс. вихідний рівень:	85 дБмкВ		

Інструкція користувача

1. Конектор зовнішнього адаптера вставте у гніздо що знаходиться на задній стороні антени (6 В/50 mA), протилежний кінець підключіть до електромережі.
2. Коаксіальний кабель від антени підключіть до входу ANT, що у перехіднику живлення, та підключіть до ТВ.
3. Антену вклучіть кнопкою ON, котра знаходиться на задній стороні антени.
Засвітіться червоний світлодіод.

Або

4. Якщо використовуєте DVB-T/T2 приймач, коаксіальний кабель від антени підключіть прямо до приймача (без перехідника живлення) та у Меню вклучіть функцію живлення антени.
DVB-T/T2 приймач підключіть до ТВ.
5. Антену вклучіть кнопкою ON, котра знаходиться на задній стороні антени.
Засвітіться червоний світлодіод.
6. Виберіть відповідне місце для антени згідно якості приймання сигналу.

Продукт має бути розміщений в легкодоступному місці для легкого обслуговування та зняття.

Обслуговування та догляд

- Бережіть виріб від дощу та вологості, виріб не призначений для зовнішнього користування.
- Розміщуйте виріб у недоступності для дітей.
- При пошкодженні чи ваді виробу не проводьте самостійно жодних ремонтів. Здайте його для ремонту в магазин, у якому купили цей виріб.
- У разі, якщо не користуєтесь антеною довгий час, відключіть її від джерела живлення.

ПОПЕРЕДЖЕННЯ



Не викидайте зарядні пристрої як не сортований комунальний відхід, скористуйтеся збірними місцями сортованого відходу. Для актуальної інформації о збірних місцях контакуйте місцеві органи управління. Якщо електричні пристрої уложити на складах відходів, небезпечні матеріали можуть просочуватися у підземні води і дістатися до продовольчого ланцюгу та пошкоджувати ваше здоров'я і життєрадісність.

13.8.2005

RO DVB-T/T2 antenă de interior

- Antenă digitală activă DVB-T/T2 pentru utilizare interioară cu amplificator cu zgomot redus
- Compatibil cu HDTV
- Alimentarea prin cablu coaxial din receptor sau cu adaptor extern (alăturat)
- Dimensiuni compacte

Parametrii tehnici

Gama de frecvențe:		Імпеданță RF ieșire:	75 Ω
UHF	470–790 MHz	Alimentare:	
VHF	174–230 MHz	din receptor	DC 5 V/30 mA
Caștig la ieșire:	44 dBі	adaptor extern	DC 6 V/50 mA
Nivel max. ieșire:	85 dBμV		

Інструкції де utilizare

1. Racordați conectorul adaptorului de alimentare la mufa (6 V/50 mA) din ramificația de alimentare. Capătul opus îl conectați la rețea.

2. Conectați cablul coaxial al antenei la intrarea ANT din ramificația de alimentare și conectați la TV.
3. Porniți antena cu butonul ON, care se află pe partea din spate a antenei.
Se aprinde dioda roșie.

Sau

4. Dacă utilizați receptorul DVB-T/T2, conectați cablul coaxial al antenei direct în receptor (fără ramificația de alimentare) și în Menu activați funcția de alimentare a antenei.
Receptorul DVB-T/T2 îl conectați la TV.
5. Porniți antena cu butonul ON, care se află pe partea din spate a antenei.
Se aprinde dioda roșie.
6. Alegeți amplasarea corespunzătoare a antenei în raport de calitate a semnalului recepționat.

Îngrijirea și întreținerea

- Nu expuneți produsul la ploaie și umiditate, produsul nu este destinat utilizării în exterior.
- Amplasați produsul în afara accesului copiilor.
- La deteriorarea sau defectarea produsului nu efectuați singuri nici un fel de reparații. Predați-l spre reparație la magazinul în care a fost procurat.
- În cazul în care nu utilizați antena timp mai îndelungat, deconectați sursa de alimentare.



ATENȚIONARE



Nu aruncați aparatele electrice ca reziduri comunale netriate, folosiți centrele de colectare a rezidurilor triate. Pentru informații actuale referitoare la centrele de colectare, adresați-vă oficialităților locale. Dacă aparatele electrice sunt depuse la gropile de gunoi, substanțele periculoase se pot infiltra în apele subterane și pot ajunge în lanțul alimentar și astfel pot dăuna sănătății și atmosferei dumneavoastră agreabile.

13.8.2005

LT

DVB-T/T2 vidaus antena

- Naudoti patalpose skirta skaitmeninė aktyvi DVB-T/T2 antena su stiprintuvu
- Paruošta naudoti su HDTV
- Maitinimas iš imtuvo per bendraašį kabelį arba iš išorinio adapterio (pridedamas)
- Kompaktiškas dydis – plokščia

Techninės specifikacijos

Dažnių diapazonas:		RD išėjimo varža:	75Ω
UHF	470–790MHz	Maitinimas:	
VHF	174–230MHz	iš imtuvo	NS 5V/30mA
Išėjimo lygis:	85dBμV Max	išorinio adapterio	NS 6V/50mA
Stiprinimas:	44dB		

Naudotojo vadovas

1. Signalinio kabelio jungimas prie iDTV. Jungimui prie iDTV naudokite pridedamą arba kitą tinkamą kabelį; NS mono kištuką įjunkite į antenos NS įėjimo lizdą, o maitinimo adapterį įjunkite į sieninį elektros lizdą.
2. Bendraašį kabelį įjunkite į TV RD įėjimo lizdą.
3. Nuspauskite maitinimo mygtuką, kad įjungtumėte TV signalo priėmimą.
Įsižiebs raudona LED lemputė.

ARBA

4. Signalinio kabelio jungimas prie DVB-T/T2 imtuvo. Jungiant prie analoginės TV reikia prijungti anteną prie DVB-T/T2 imtuvo signalo įėjimo lizdo. Maitinimo adapteris nereikalingas, jeigu imtuvas turi 5V išėjimą.
5. Antenos padėtį nustatykite pagal transliuojamo signalo kryptį.

Atsargos priemonēs

- Saugokite prietaisā nuo lietaus ir drēgmēs, jis nēra skirtas naudoti lauke.
- Laikykite vaikams neprieinamoje vietoje.
- Nebandykite savarankiškai taisyti jokių šio gaminio dalių. Visus aptarnavimo darbus turi atlikti parduotuvēs, kur gaminsys įsigytas, specialistai.
- Išjunkite maitinimą, kai prietaisu nesinaudojate.

ĮSPĖJIMAI



Neišmeskite elektros prietaisų kartu su nerūšiuotomis komunalinėmis atliekomis, atiduokite juos į specialiai tokioms atliekoms skirtus surinkimo punktus. Dėl informacijos apie galimas surinkimo sistemas kreipkitės į vietos savivaldybę. Iš į komunalinių atliekų sąvartynus išmestų elektros prietaisų gali išsilieti pavojingos medžiagos, kurios gali užteršti gruntinius vandenius ir patekti į maisto grandinę bei pakenkti jūsų sveikatai ir gerovei

13.8.2005

LV DVB-T/T2 iekštelpu antena

- Digitālā, aktīvā DVB-T/T2 antena lietošanai telpās, ar iebūvētu pastiprinātāju ar zemu trokšņa līmeni
- HDTV savietojamība
- Barošana caur koaksiālo kabeli no uztvērēja avota vai ar ārējo adapteri (iekļauts)
- Kompakts izmērs – plakans panels

Tehniskie parametri

Frekvences diapazons:

UHF 470–790MHz
VHF 174–230MHz

Radio frekvences izejas pretestība: 75Ω

Barošana:
no uztvērēja avota DC 5V/30mA
ar ārējo adapteri DC 6V/50mA

Izejas jauda: 85dBμV Max

Pastiprinājums:

44dB

Lietošanas instrukcijas

1. Signāla kabeļa pieslēgšana, lietojot iDTV.

Lietojo iDTV, izmantojiet komplektācijā iekļauto kabeli vai citu piemērotu kabeli, iespraudiet līdzstrāvas mono spraudni antenas līdzstrāvas ieejas līgzdā un piespraudiet barošanas adapteri sienas kontaktlīgzdai.

2. Pieslēdziet koaksiālo kabeli televizora RF ieejas līgzdā.

3. Nospiediet ieslēgšanas pogu, lai uztvertu TV signālu. Sarkanās LED gaismas.

VAI

4. Signāla kabeļa pieslēgšana, lietojot DVB-T/T2 uztvērēju. Lietojot analogo TV, pieslēdziet antenu DVB-T/T2 uztvērēja signāla ieejā. Ja uztvērējam ir 5V izejas funkcija, nav nepieciešams barošanas adapteris.

5. Noregulējiet antenas pozīciju saskaņā ar pārraides signāla novietojumu.

Piesardzības pasākumi

- Nepakļaujiet izstrādājumu lietus vai mitruma ietekmei. Šis izstrādājums nav paredzēts lietošanai ārpus telpām.
- Glabājiet bērniem nepieejamā vietā.
- Nemēģiniet pašrocīgi remontēt jebkādas šā izstrādājuma detaļas. Visi remontdarbi jāveic veikalā, kurā izstrādājums tika iegādāts.
- Atslēdziet barošanu, kad ierīce netiek izmantota.

BRĪDINĀJUMI



Nelikvidējiet elektroierīces kā nešķirotus sadzīves atkritumus, izmantojiet atsevišķus atkritumu savākšanas centrus. Informācijai par pieejamajām savākšanas sistēmām sazinieties ar vietējo pašvaldību. Ja elektriskās ierīces tiek likvidētas atkritumu izgāztuvēs, pazemes ūdeņos var noplūst bīstamas vielas, iekļūt barības ķēdē un kaitēt Jūsu veselībai un labsajūtai.

13.8.2005

GARANCIJSKA IZJAVA

1. Izjavljamo, da jamčimo za lastnosti in brezhibno delovanje v garancijskem roku.
2. Garancijski rok prične teči z datumom izročitve blaga in velja 24 mesecev.
3. EMOS SI d.o.o jamči kupcu, da bo v garancijskem roku na lastne stroške odpravil vse pomanjkljivosti na aparatu zaradi tovarniške napake v materialu ali izdelavi.
4. Za čas popravila se garancijski rok podaljša.
5. Če aparat ni popravljen v roku 45 dni od dneva prijave okvare lahko prizadeta stranka zahteva novega ali vračilo plačanega zneska.
6. Garancija preneha, če je okvara nastala zaradi:
 - nestrokovnega-nepooblaščenega servisa
 - predelave brez odobritve proizvajalca
 - neupoštevanja navodil za uporabo aparata
7. Garancija ne izključuje pravic potrošnika, ki izhajajo iz odgovornosti prodajalca za napake na blagu.
8. Če ni drugače označeno , velja garancija na ozemljskem območju Republike Slovenije.
9. Proizvajalec zagotavlja proti plačilu popravilo, vzdrževanje blaga, nadomestne dele in priklopne aparate tri leta po poteku garancijskega roka.
10. Naravna obraba aparata je izključena iz garancijske obveznosti. Isto velja tudi za poškodbe zaradi nepravilne uporabe ali preobremenitve.

NAVODILA ZA REKLAMACIJSKI POSTOPEK

Lastnik uveljavlja garancijski zahtevek tako, da ugotovljeno okvaro prijavi pooblaščenim delavnicam (EMOS SI d.o.o., Ob Savinji 3, 3313 Polzela) pisno ali ustno. Kupec je odgovoren, če s prepozno prijavo povzroči škodo na aparatu. Po izteku garancijskega roka preneha pravica do uveljavljanja garancijskega zahtevka. Priložen mora biti potrjen garancijski list z originalnim računom.

EMOS SI d.o.o. se obvezuje, da bo aparat zamenjal z novim, če ta v tem garancijskem roku ne bi deloval brezhibno.

ZNAMKA: _____ DVB-T/T2 sobna antena

TIP: _____ HD-101N

DATUM PRODAJE: _____

Servis: EMOS SI, d.o.o., Ob Savinji 3, 3313 Polzela, Slovenija, tel: +386 8 205 17 20